



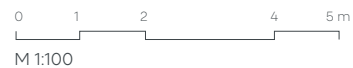
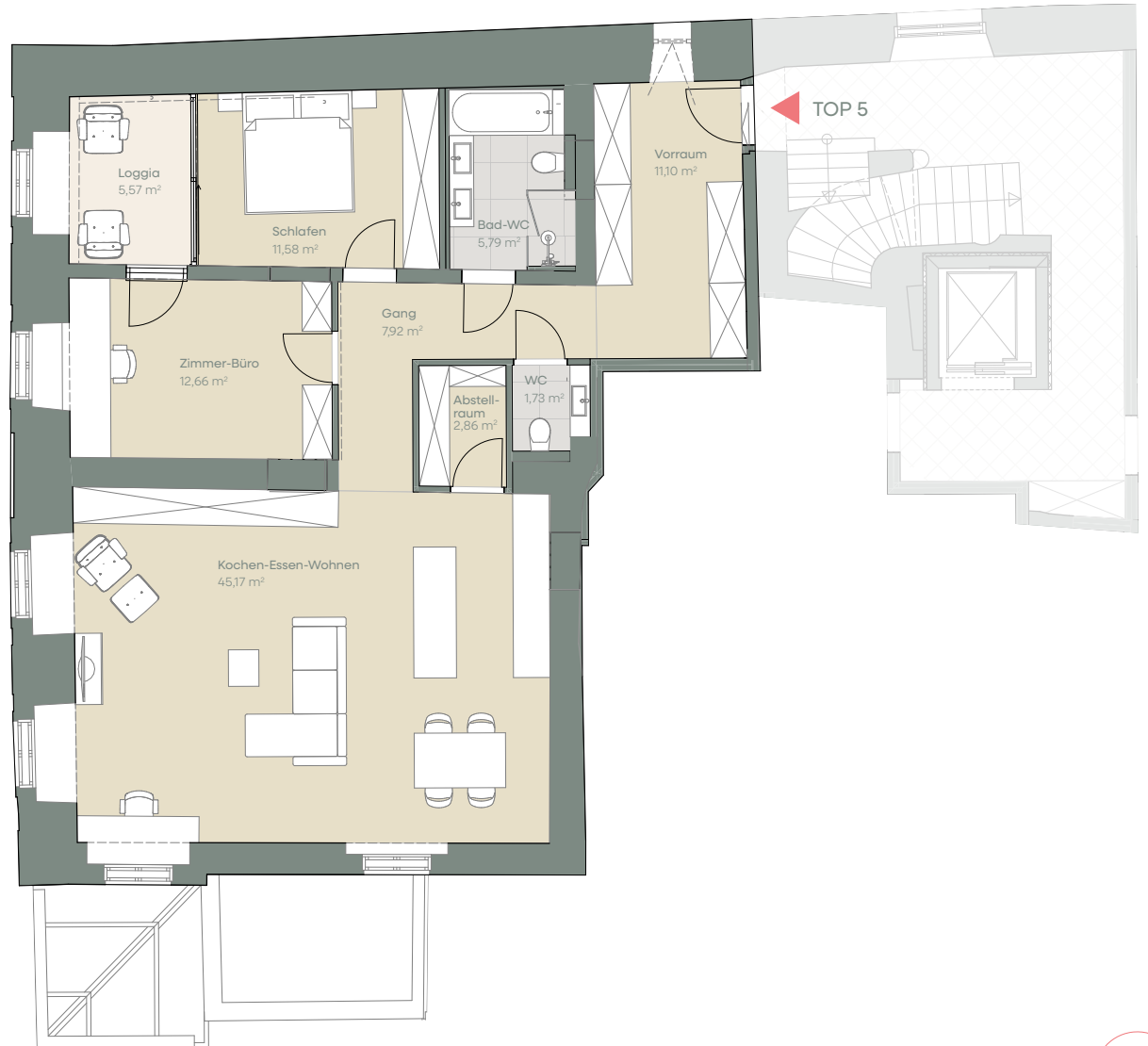
Stadtplatz 38 Vöcklabruck

1. OG, TOP 5

Vorraum	11,10 m ²
Gang	7,92 m ²
Kochen-Essen-Wohnen	45,17 m ²
Abstellraum	2,86 m ²
Schlafen	11,58 m ²
Zimmer-Büro	12,66 m ²
Bad-WC	5,79 m ²
WC	1,73 m ²
Wohnfläche	98,81 m²
Loggia	5,57 m ²
Kellerabteil	3,60 m ²



Stadtplatz



Vermarktung durch



Ein Projekt der



Die in der Plandarstellung dargestellte Möblierung inkl. Küche ist schematisch und dient ausschließlich zur Illustration. Diese Darstellungen sind unverbindliche Plankopien. Der Planung und Ausführung sind Änderungen vorbehalten. Es gilt die Bau- und Ausstattungsbeschreibung. Die in den Plänen vorhandenen Abmessungen sind Planmaße und nicht für die Bestellung von Einbaumöbeln geeignet - es sind Naturmasse zu nehmen.