



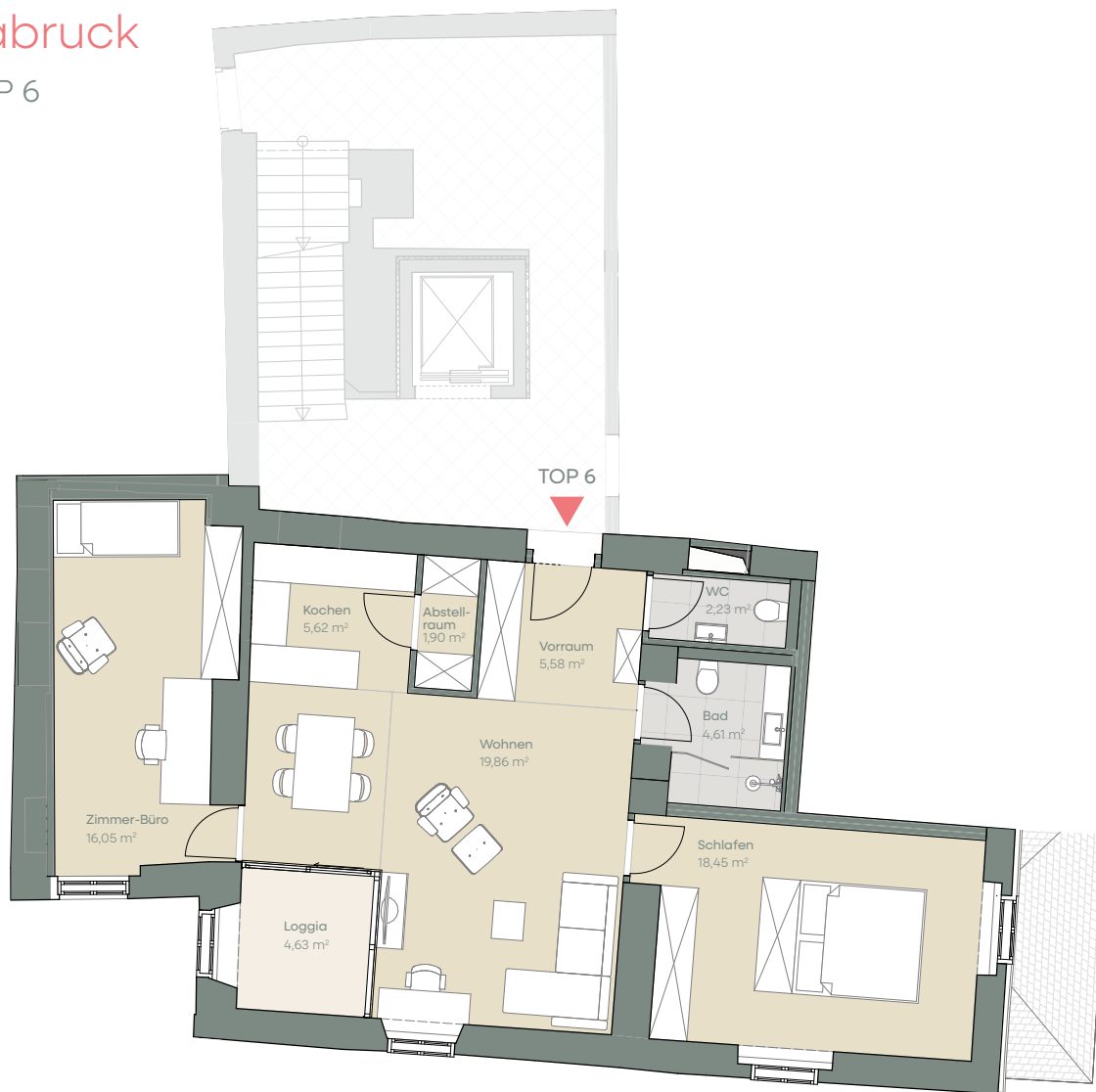
# Stadtplatz 38 Vöcklabruck

2. OG, TOP 6

Vorraum	5,58 m <sup>2</sup>
Kochen	5,62 m <sup>2</sup>
Essen	6,37 m <sup>2</sup>
Wohnen	19,86 m <sup>2</sup>
Schlafen	18,45 m <sup>2</sup>
WC	2,23 m <sup>2</sup>
Bad	4,61 m <sup>2</sup>
Zimmer-Büro	16,05 m <sup>2</sup>
Abstellraum	1,90 m <sup>2</sup>
<b>Wohnfläche</b>	<b>80,71 m<sup>2</sup></b>
Loggia	4,63 m <sup>2</sup>
Kellerabteil	2,95 m <sup>2</sup>



Stadtplatz



Vermarktung durch

Ein Projekt der



Die in der Plandarstellung dargestellte Möblierung inkl. Küche ist schematisch und dient ausschließlich zur Illustration. Diese Darstellungen sind unverbindliche Plankopien. Der Planung und Ausführung sind Änderungen vorbehalten. Es gilt die Bau- und Ausstattungsbeschreibung. Die in den Plänen vorhandenen Abmessungen sind Planmaße und nicht für die Bestellung von Einbaumöbeln geeignet - es sind Naturmasse zu nehmen.



M 1:100

