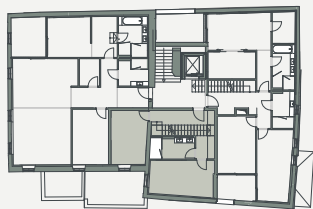




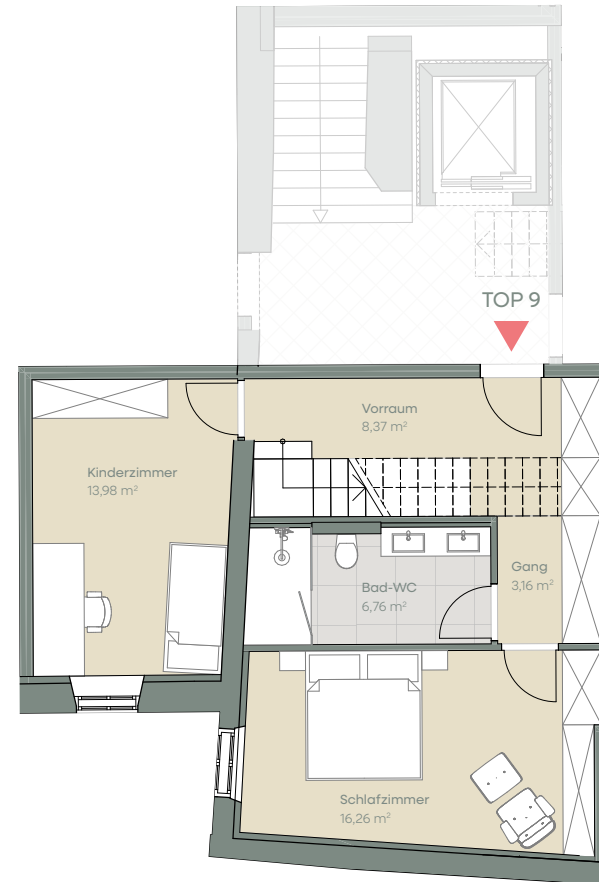
Stadtplatz 38 Vöcklabruck

3. OG, TOP 9

Vorraum	8,37 m ²
Gang	3,16 m ²
Kochen-Essen-Wohnen	24,63 m ²
Schlafzimmer	16,26 m ²
Kinderzimmer	13,98 m ²
Bad-WC	6,76 m ²
WC	2,30 m ²
Abstellraum	1,85 m ²
Wohnfläche	77,63 m²
Kellerabteil	2,86 m ²
Dachterrasse	55,59 m ²



Stadtplatz

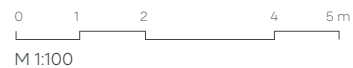


Vermarktung durch

Ein Projekt der



Die in der Plandarstellung dargestellte Möblierung inkl. Küche ist schematisch und dient ausschließlich zur Illustration. Diese Darstellungen sind unverbindliche Plankopien. Der Planung und Ausführung sind Änderungen vorbehalten. Es gilt die Bau- und Ausstattungsbeschreibung. Die in den Plänen vorhandenen Abmessungen sind Planmaße und nicht für die Bestellung von Einbaumöbeln geeignet - es sind Naturmasse zu nehmen.

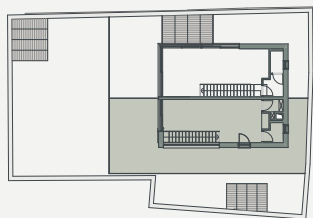




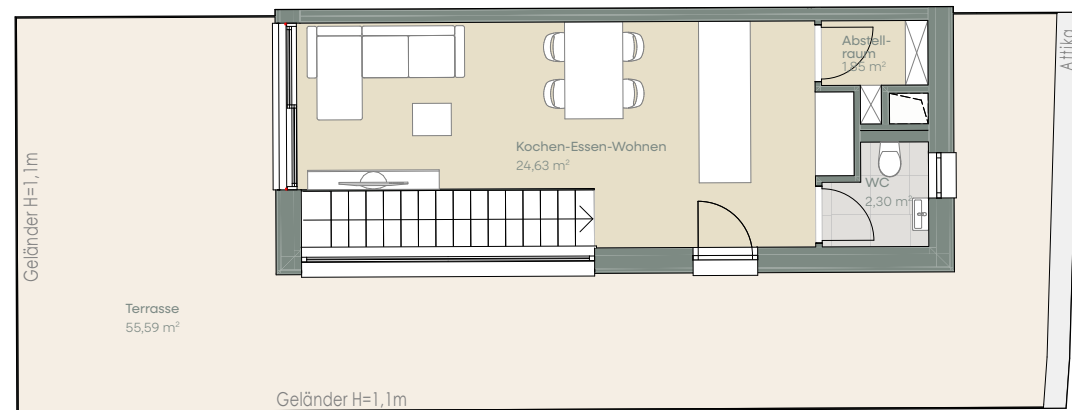
Stadtplatz 38 Vöcklabruck

DG, TOP 9

Vorraum	8,37 m ²
Gang	3,16 m ²
Kochen-Essen-Wohnen	24,63 m ²
Schlafzimmer	16,26 m ²
Kinderzimmer	13,98 m ²
Bad-WC	6,76 m ²
WC	2,30 m ²
Abstellraum	1,85 m ²
Wohnfläche	77,63 m²
Kellerabteil	2,86 m ²
Dachterrasse	55,59 m ²



Stadtplatz



Vermarktung durch



Ein Projekt der



Die in der Plandarstellung dargestellte Möblierung inkl. Küche ist schematisch und dient ausschließlich zur Illustration. Diese Darstellungen sind unverbindliche Plankopien. Der Planung und Ausführung sind Änderungen vorbehalten. Es gilt die Bau- und Ausstattungsbeschreibung. Die in den Plänen vorhandenen Abmessungen sind Planmaße und nicht für die Bestellung von Einbaumöbeln geeignet - es sind Naturmaße zu nehmen.

